

# Gîte de la Savenée

CC Morvan Sommets et Grands Lacs



Crédit photo : IMG\_1282-HDR\_4 (Gîtes de France)



## Infos pratiques

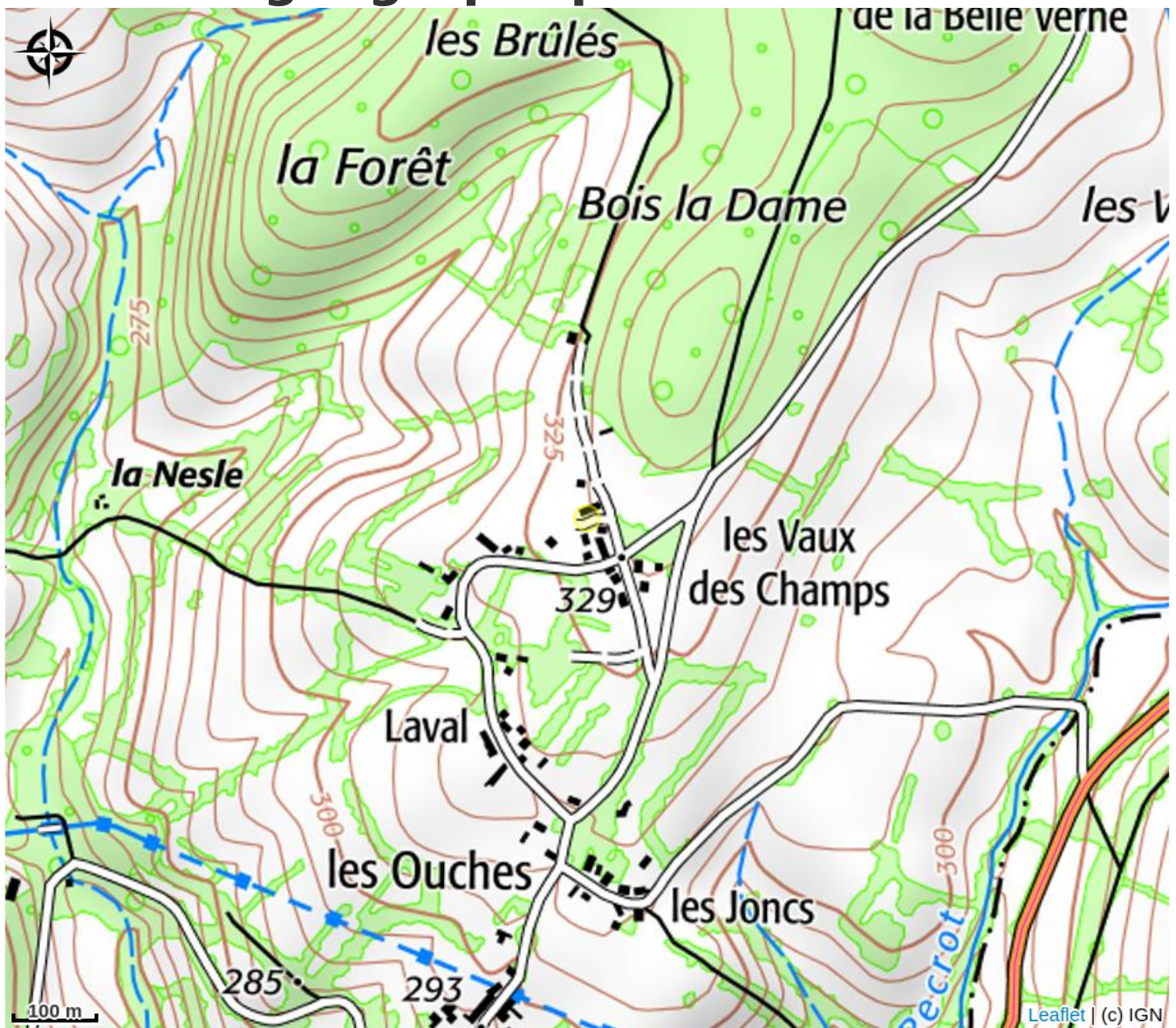
Catégorie : Hébergement

Type d'usage : Gîte

# Description

Maison traditionnelle dans le Parc Naturel Régional du Morvan, mitoyenne à la maison des propriétaires mais sans vis-à-vis. Environnement calme et reposant. Au rez-de chaussée surélevé: séjour avec insert cheminée, salon avec 2 canapés et télé / wifi gratuit, lecteur dvd et poste de radio CD, cuisine intégrée et équipée, wc indépendant; 5 marches depuis le séjour mènent à une chambre avec un lit 160x200, espace bébé avec lit en bois, commode et table à langer, baignoire, chaise haute et poussette, salle d'eau attenante à la chambre (douche). A l'étage, une chambre avec 1 lit de 110x200 et 2 lits superposés (90x190), et une autre chambre avec un lit 140x200, une salle de bain avec douche et baignoire, wc séparés. 2 ânesses, Coquette et Lily, sont vos voisines et adorent les caresses des enfants. Le gîte, situé en lisière du bois, vous permettra d'observer de nombreux oiseaux et autres animaux. Jardin non clos entièrement vous offrira une vue dégagée sur les collines du Morvan. Possibilité de louer la cabane avec un lit 140x200 pour 70€ en plus par semaine. Le gîte est situé à 12km d'Avallon, dont vous pourrez visiter les remparts fortifiés via des circuits balisés, sa piscine avec espace bien-être et jeux aquatiques pour les plus jeunes. Les îles Labaume: espace de jeux situé au bord de la Cure (toboggans, tyrolienne, minigolf, mur d'escalade,...). A 15km de Vézelay, village inscrit au Patrimoine Mondial de L'UNESCO; proche des lacs du Morvan (baignade, sports nautiques); à proximité de la Cure, rivière classée en 1ère catégorie pour la pêche; proche des châteaux de Chastellux et de Bazoches, demeure de Vauban. Base de loisirs à 12km: canoë, accrobranche, spéléo,... le Parc du Morvan est le territoire des activités de pleine nature par excellence, avec ses nombreux chemins de randonnée et de VTT mais aussi une offre culturelle abondante. Options et charges: Linge de lit compris avec les lits faits à l'arrivée Linge de toilette et linge de cuisine fournis ménage inclus Bois pour la cheminée gratuit Chauffage et électricité inclus 1 seul animal admis au tarif de 5€ / jour Possibilité de louer ce gîte conjointement avec le gîte Les Praslots (58G844) pour une capacité totale de 11 personnes.

# Situation géographique



# Toutes les infos pratiques

## Contact

4 cour de la Savenée - Ouches  
58140 SAINT-ANDRE-EN-MORVAN  
Tel: 03 80 45 97 15  
Mobile: +33682099035  
[drouin.bernard@wanadoo.fr](mailto:drouin.bernard@wanadoo.fr)  
[reservation@gites-de-france-bfc.com](mailto:reservation@gites-de-france-bfc.com)  
[https://www.gites-de-france-nievre.com/  
fr/location/location-gite-saint-andre-en-  
morvan-gite-de-la-savenee-h58g028557](https://www.gites-de-france-nievre.com/fr/location/location-gite-saint-andre-en-morvan-gite-de-la-savenee-h58g028557)