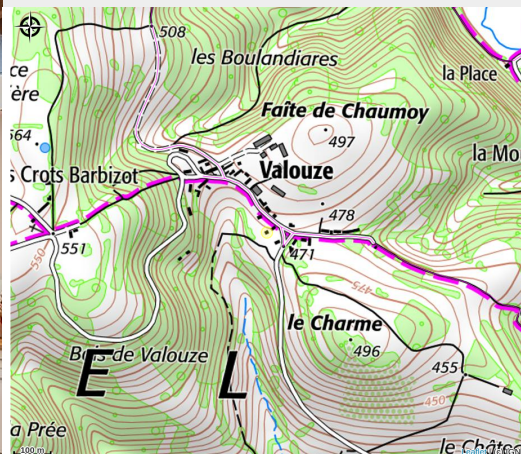


# Le Tilleul

CC du Grand Autunois Morvan



Crédit photo : LANDER Michelle et John (Gîtes de France / LANDER Michelle et John)



## Infos pratiques

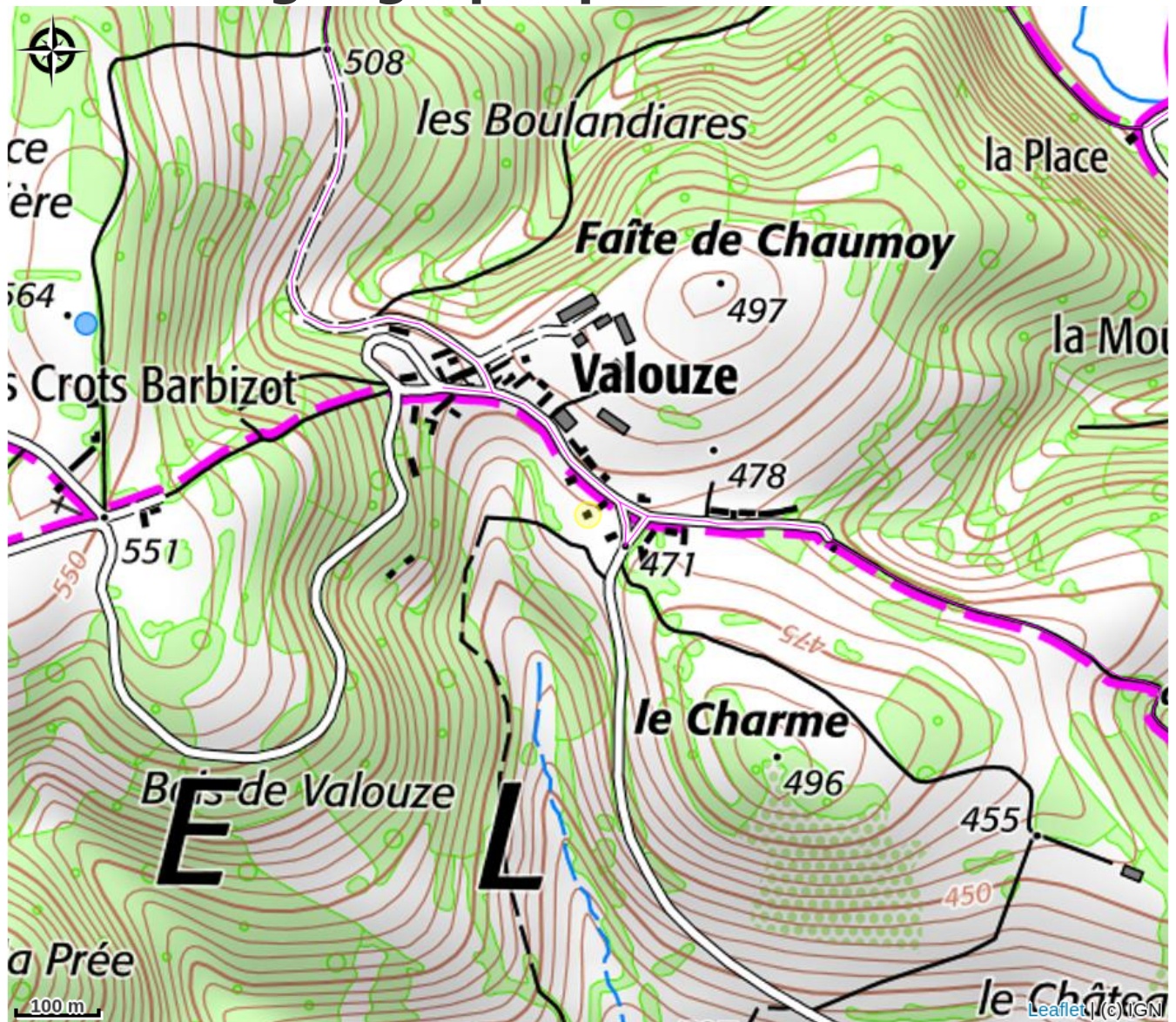
Catégorie : Hébergement

Type d'usage : Gîte

# Description

Anglais de naissance et bourguignons d'adoption, Michelle & John vous accueillent au sein d'une authentique demeure morvandelle de la fin 19ème siècle parfaitement restaurée et revisitée en confortable villégiature campagnarde, nichée au calme au creux d'un charmant vallon de montagne douce, en lisière de forêts, champs & prairies. Paisible petit hameau agricole & rural du haut morvan dominant la bucolique vallée du Ternin & le village typique de Chissey-en-Morvan, le plus septentrional de Saône-et-Loire blotti sur l'ancienne voie romaine historique reliant Sens à Autun (vestiges à visiter), disposant d'un patrimoine notable (nombreux châteaux, manoirs, maisons fortes & moulins) et de splendides paysages, commune par ailleurs engagée sur le précurseur projet « ciel étoilé » porté par le Parc Naturel du Morvan (avec l'obtention du prestigieux label « Réserve internationale de ciel étoilé » en ligne de mire). Charmant cadre préservé de nature et verdure, relaxant & reposant. Le privilège de pouvoir observer la faune sauvage sur place (renards, chevreuils, sangliers, oiseaux...). Gîte de bon confort doté d'un ravissant & chaleureux cachet campagnard aux accents contemporains magnifié par la préservation des riches traces du passé (poutres & plafonds à la française, manteau de cheminée en pierre, tomnettes...d'origine). Ambiance douce & dépaysante d'un ancien bâti pétri d'histoire. Vaste jardin clos de 2000m<sup>2</sup>, arboré, végétalisé et fleuri, aménagé dans une logique environnementale de respect de la nature (avec maintien de « continuité écologiques »). Belle vue dégagée sur la campagne environnante. Composition : Maison individuelle. Wifi. Chauffage électrique + poêle à bois. Rdc surélevé (4 marches) : séjour-cuisine-salon. 1er étage : chambre (lit 2 p. 160x200cm), salle d'eau (douche multijets/Wc). Parking privé ou public gratuit devant le gîte (selon saison). Jardin clos privé (2000m<sup>2</sup>). Supérette 7 km. Gare 23 km.

# Situation géographique



# Toutes les infos pratiques

## Contact

Valouze

71540 CHISSEY-EN-MORVAN

Tel: 03 86 76 17 75

Mobile: 00447387446163

[meeshgazehow@gmail.com](mailto:meeshgazehow@gmail.com)

<http://webitea-71-V4-francais.gl.itea.fr/>

[resa/etape1.php?](http://webitea-71-V4-francais.gl.itea.fr/resa/etape1.php?)

[NUM=1494&INSTANCE=gites71&OPE=CRTBOURG&ORI=CRTBOURG&&&&](http://webitea-71-V4-francais.gl.itea.fr/resa/etape1.php?NUM=1494&INSTANCE=gites71&OPE=CRTBOURG&ORI=CRTBOURG&&&&)