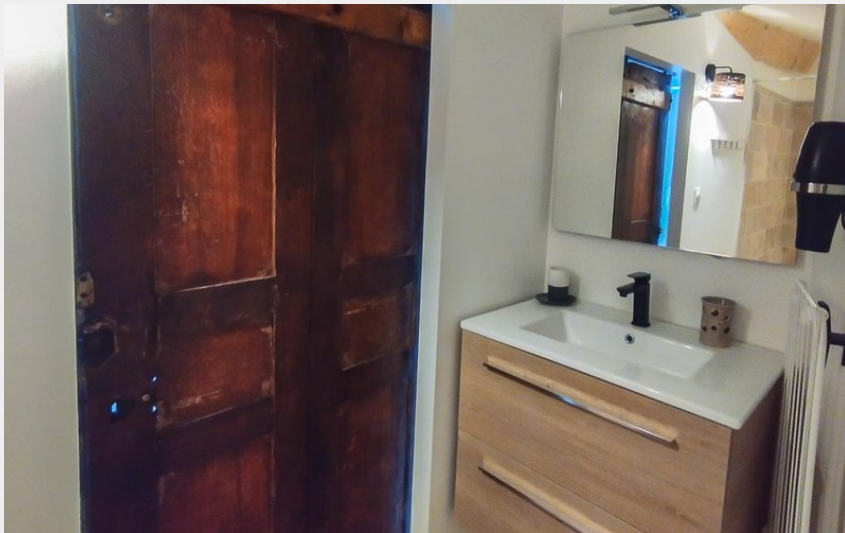
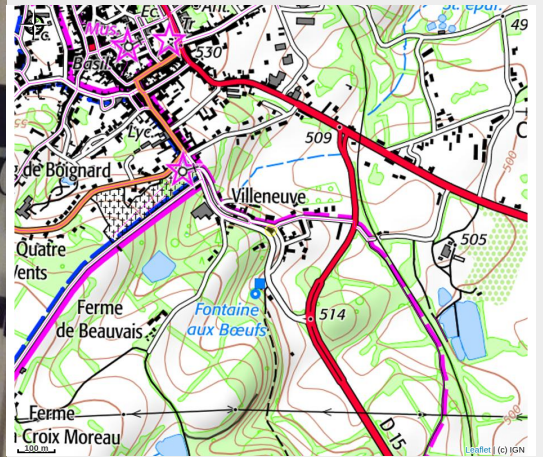


LA VIGNE

CC de Saulieu



Crédit photo : LA VIGNE_7 (Gîtes de France)



Infos pratiques

Catégorie : Hébergement

Type d'usage : Gîte

Description

Vous avez choisi le Morvan, cœur vert de la Bourgogne, entre lacs, sommets et grands sites pour poser vos valises. Et vous serez comblés!

Coup de cœur assuré par cette ancienne ferme récemment réhabilitée avec goût qui abrite désormais 4 logis de qualité (non PMR).

Le Logis "VIGNE" est une petite maison avec jardin, alliant authenticité et confort, aménagée sur deux niveaux. Un vrai petit nid douillet pour un couple ou un séjour solo. En RDC, pièce de vie de 30m² avec cuisine équipée ouverte sur le salon en cuir. TV écran plat, poêle à bois (bois fournis) et espace bureau. Cette pièce offre un accès direct au jardinet intime clos, doté de mobilier de jardin avec barbecue et protégé du soleil par une pergola en bois. Salle d'eau moderne avec douche à l'italienne et WC. Accès à l'espace nuit par un bel escalier en bois, lit 180x200cm et seconde TV écran plat. Local sécurisé pour vélos et poussette. Stationnement privatif. Petit garage à disposition.

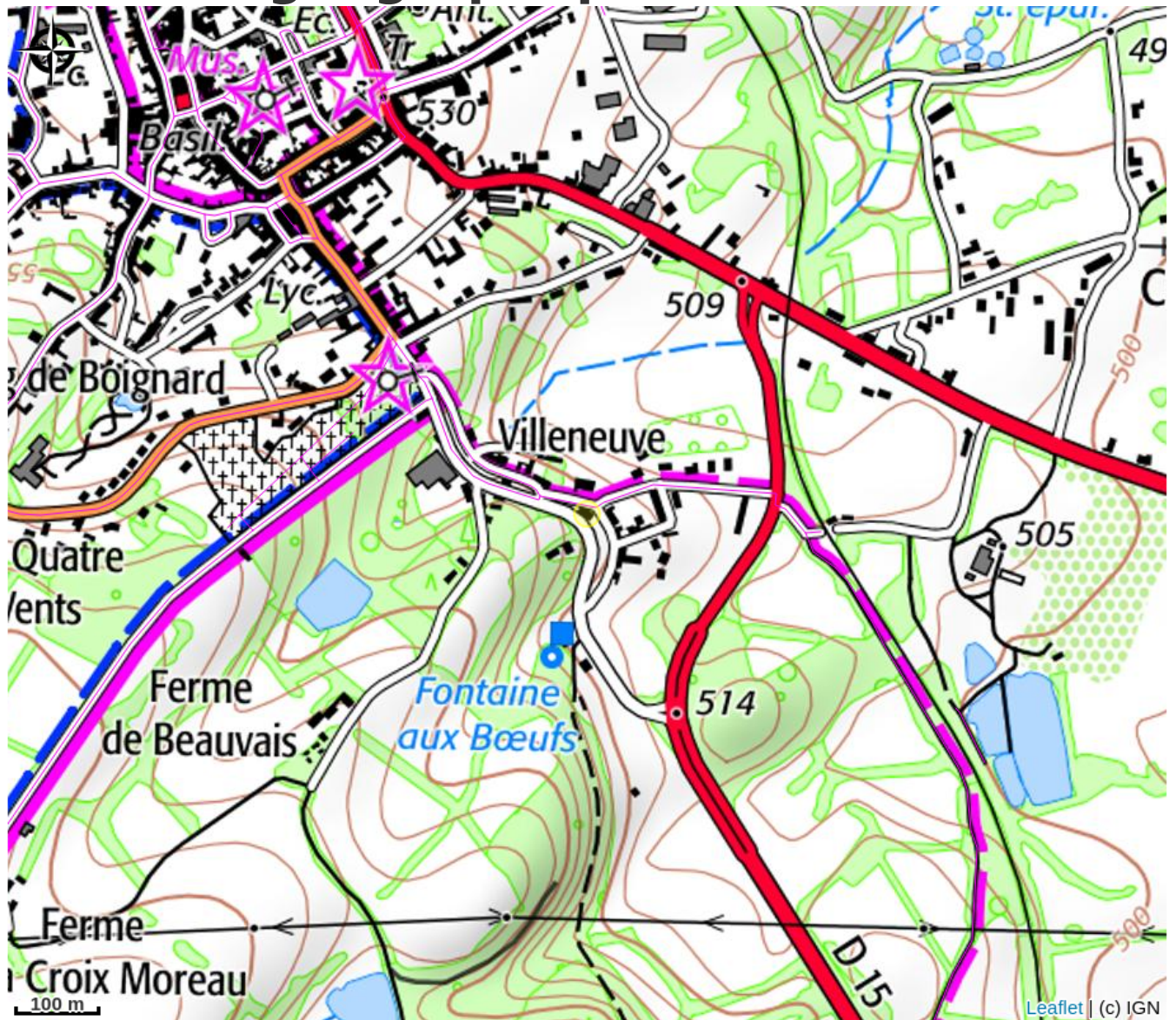
Gîte tout compris (lits faits à l'arrivée, électricité, bois, serviettes de toilette, linge de maison et ménage de fin de séjour)

Animal de compagnie accepté avec supplément de 15€/jour/animal.

Sur place, visitez la Basilique Saint-Andoche (joyau du Moyen-Âge roman), le Musée « François Pompon » (et ses sculptures animalières) et profitez du SPA "Bernard Loiseau". Baignade au lac de Chamboux (5km). Lacs des Settons et de Saint Agnan à 20 km. Jolies balades pour se ressourcer, à pied, en vélo, à cheval. Point de départ pour visiter la Bourgogne (Vézelay, Beaune, Dijon, la médiévale Semur-en-Auxois, ...). Documentation touristique sur place.

Une adresse idéale à moins de 200 km de Paris.

Situation géographique



Toutes les infos pratiques

Contact

3 Rue Maréchal de Lattre de Tassigny

21210 SAULIEU

Tel: 06 31 18 68 79

contact@morvan-bourgogne.fr

<https://www.gites-de-france.com/fr/bourgogne-franche-comte/cote-dor/la-vigne-21g2301>