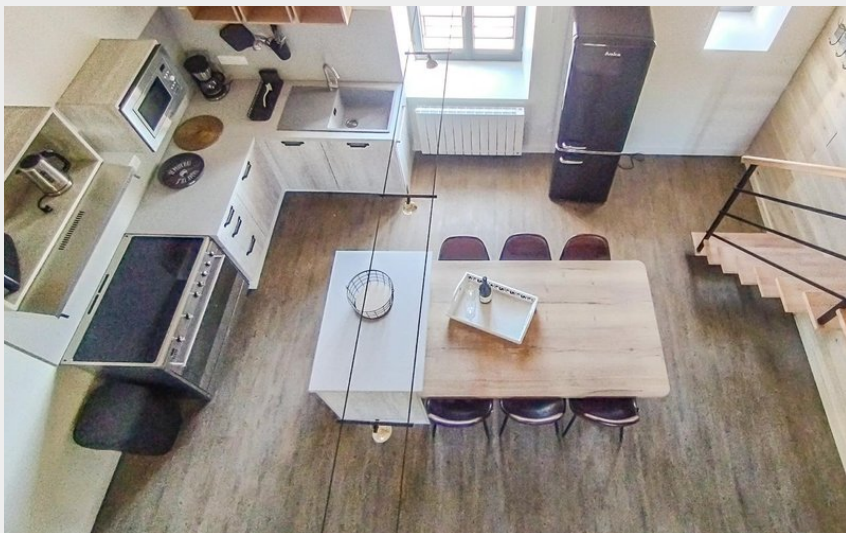
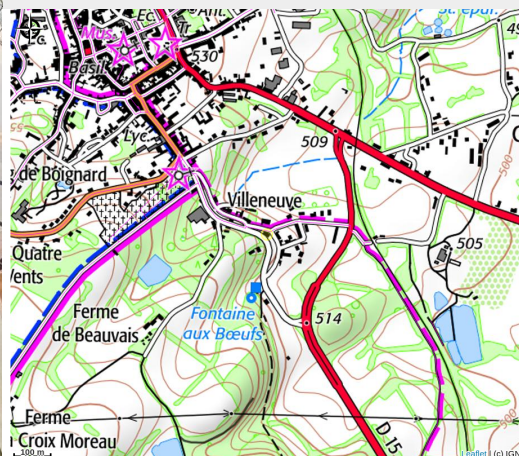


FORET

CC de Saulieu



Crédit photo : FORET_2 (Gîtes de France)



Infos pratiques

Catégorie : Hébergement

Type d'usage : Gîte

Description

Vous avez choisi le Morvan, cœur vert de la Bourgogne, entre lacs, sommets et grands sites pour poser vos valises. Et vous serez comblés !
Coup de cœur assuré par cette ancienne ferme récemment réhabilitée avec goût qui abrite désormais 4 logis de qualité (non PMR).

**Le Logis "FORÊT", c'est un effet "Wouaww!". Authenticité, confort et originalité. Configuration « loft » sur deux niveaux, avec beaucoup d'espace, résidence parfaite pour 4 à 6 personnes (famille ou amis), également en télétravail. Pièce de vie lumineuse, cuisine équipée avec îlot central et piano de cuisson ouverte sur le grand salon. TV écran plat. La mezzanine est dotée d'un lit 140x190cm, d'un bureau et d'un babyfoot, avec barrière de sécurité enfant. Elle donne accès à un incroyable studio de 48m² équipé d'un lit 180x200cm et d'un lit gigogne 160x200 cm. Grande salle de bain ouverte avec baignoire d'angle. WC séparé. Le charme opère grâce aux poutres apparentes éclairées et aux beaux volumes.
Et cerise sur le gâteau : un jardin partagé avec tables en bois, barbecue et hamac pour profiter des douces soirées d'été. Local sécurisé pour vélos et poussettes.**

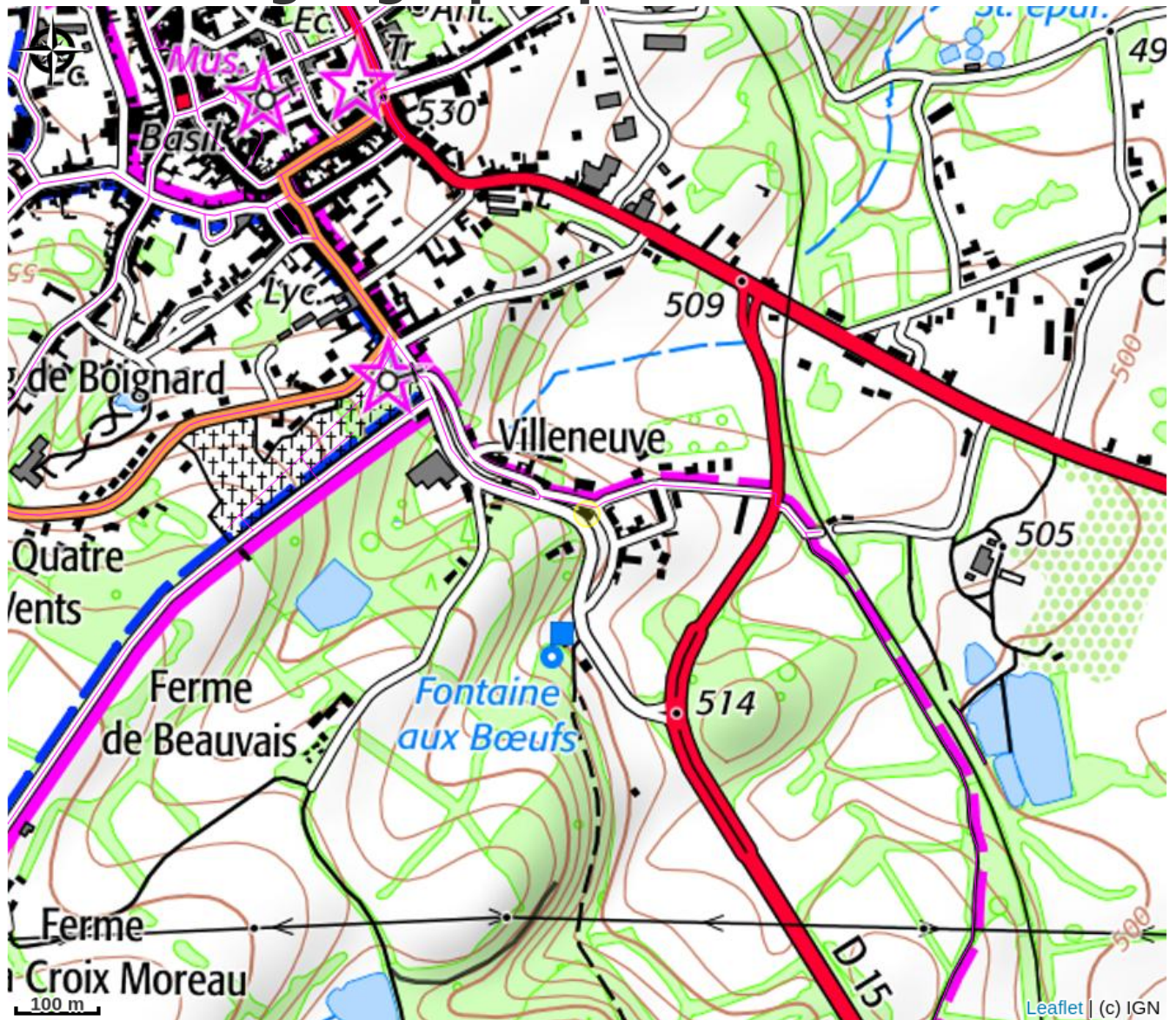
Gîte tout compris (lits faits à l'arrivée, électricité, serviettes de toilette, linge de maison et ménage de fin de séjour). Matériel bébé (lit, chaise, bain) sur demande. Animal accepté avec supplément de 15€/jour/animal.

Possibilité de louer le logis voisin, sur le même palier, appelé " Lacs "(référence 21G2304) afin de disposer d'un hébergement jusque 10 personnes. Le salon et la cuisine de "Forêt" sont configurés pour accueillir un petit groupe.

Sur place, visitez la Basilique Saint-Andoche (joyau du Moyen-Âge roman), le Musée « François Pompon » (et ses sculptures animalières) et profitez du SPA "Bernard Loiseau". Baignade au lac de Chamboux (5km). Lacs des Settons et de Saint Agnan à 20 km. Jolies balades pour se ressourcer, à pied, en vélo, à cheval. Point de départ pour visiter la Bourgogne (Vézelay, Beaune, Dijon, la médiévale Semur-en-Auxois, ...). Documentation touristique sur place.

Une adresse idéale à moins de 200 km de Paris.

Situation géographique



Toutes les infos pratiques

Contact

3 Rue Marechal de Lattre de Tassigny

21210 SAULIEU

Tel: 06 31 18 68 79

contact@morvan-bourgogne.fr

<https://www.gites-de-france.com/fr/bourgogne-franche-comte/cote-dor/foret-21g2303>