

58G349

CC Morvan Sommets et Grands Lacs



Crédit photo : 58G349_4 (Gîtes de France)

Infos pratiques

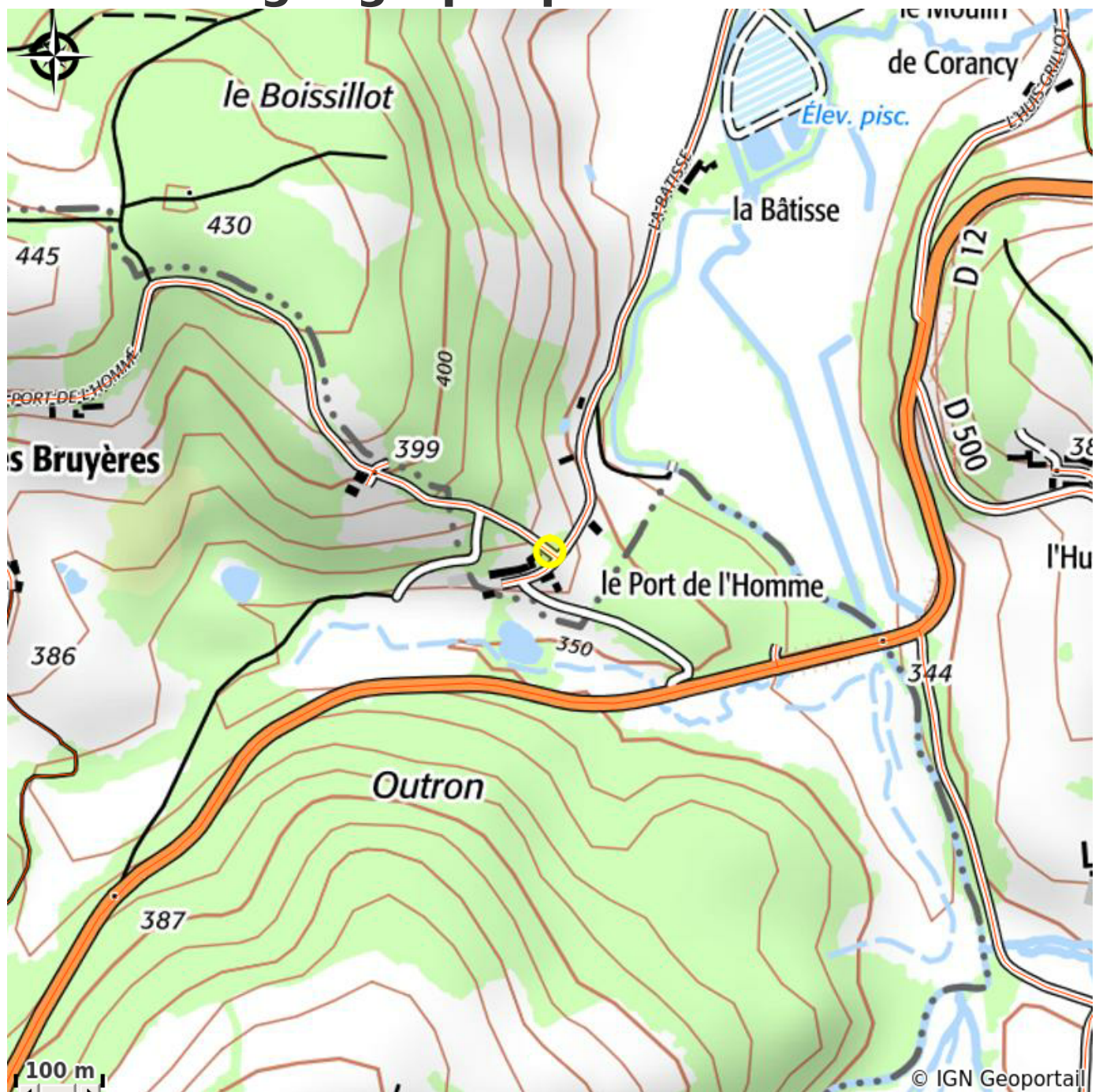
Catégorie : Hébergement

Type d'usage : Gîte

Description

Au coeur du Parc Naturel Régional du Morvan, maison en pleine nature partagée en 3 gîtes avec propriétaire à proximité. Accès par chemin privé, route à 300 m. Séjour coin cuisine (1 canapé convertible 2 personnes). A l'étage, 2 chambres, l'une avec 1 lit 2 personnes, et la suivante avec 2 lits 1 personne, salle de bains, wc, buanderie avec lave-linge commun aux 3 gîtes, chauffage central inclus. Lit bébé, chaise haute et baignoire bébé à disposition. Ping-Pong. Piscine intérieure chauffée toute l'année avec accès indépendant et réglementé (réservation de plages horaires) chez les propriétaires. Parking privé. A proximité des lacs (Les Settons, Pannecière), au coeur du Morvan, berceau de la randonnée. Château-Chinon à 3 km avec ses musées du Costume et du Septennat, au pied de la rivière yonne, lieu de pêche.

Situation géographique



Toutes les infos pratiques

Contact

Port de l'Homme
58120 CHATEAU-CHINON (CAMPAGNE)
Tel: 03 86 78 02 43
ruchers.du.morvan@wanadoo.fr