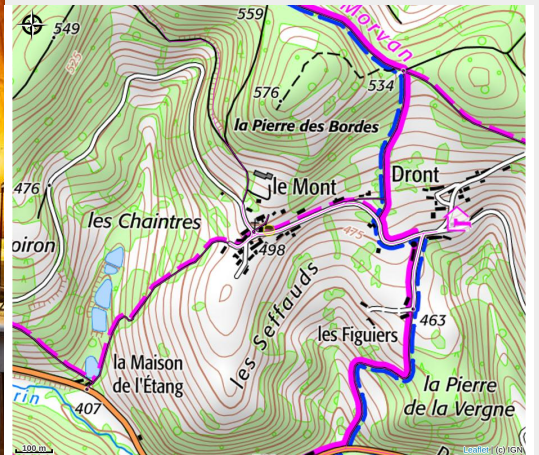


La Maison de Lucie

CC du Grand Autunois Morvan



Crédit photo : DUMIEL Gilbert (Gîtes de France / DUMIEL Gilbert)



Infos pratiques

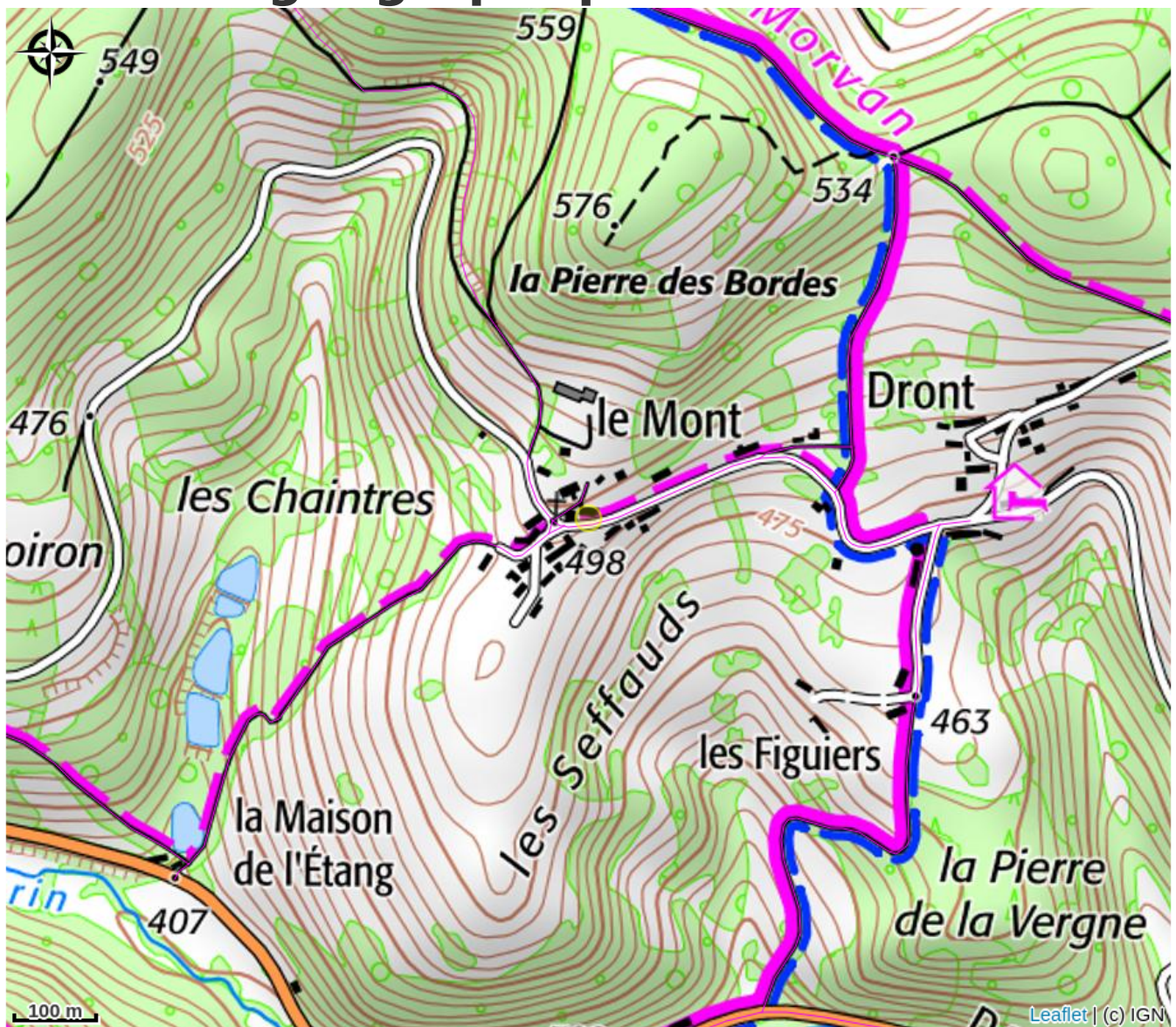
Catégorie : Hébergement

Type d'usage : Gîte

Description

Gilbert, collectionneur de voitures anciennes des années 20 à 40 (dont 2 Citroën « tractions » / tours & balades possibles en sa compagnie !), et sa compagne Erika (autrichienne d'origine et morvandelle d'adoption), vous accueillent au sein d'une authentique ferme de pays de 1880 chargée d'histoire & soigneusement restaurée. Petit hameau typique, calme et très tranquille, adossé en balcon à flanc de coteau sud exposé au creux d'une douce vallée du Haut Morvan. Magnifique écrin champêtre préservé de nature et verdure en lisière immédiate de forêts et prairies (chemins pédestres sur place) à 3 km du charmant bourg commerçant d'Anost niché à 550m d'altitude (tous commerces et services), riche d'une chapelle & d'une église romane du XIIème siècle (abritant les célèbres Gisants d'Anost, chef d'œuvre du XVIIIème), résidence de nombreux artistes (plasticien, sculpteur, écrivains, musiciens). Cadre enchanteur ultra reposant. Belle vue dégagée sur le massif et la campagne environnante. Splendides panoramas et paysages. Spacieux gîte de très bon confort. Chaleureux cachet campagnard alliant influences « campagne chic » et l'ambiance douillette d'une maison de famille. Beaucoup de charme et de caractère. Rénovation patrimoniale soignée (tête de cheminée, murs en pierres, plafonds à la française & poutres, tomettes d'origine). Cocooning et très cosy. Large terrasse abritée ouverte sur un agréable jardinet aménagé et fleuri (aménagés à l'arrière de la maison sans vis-à-vis). Composition : Maison de village mitoyenne. Gîte en duplex (aux 1er + 2ème étages). Wifi. Chauffage électrique + poêle (bois fourni). 1er étage : séjour-cuisine-salon (lit 2 p. 160x200cm en coin nuit dans « alcôve »), 2 chambres (1 lit 2 p. 140x190cm dans chacune), 2 salle d'eau (douche/wc), buanderie. 2ème étage : 1 chambre (lit 2 p. 160x200cm), salle d'eau (douche/wc). Balconnet + terrasse abritée + jardinet + local vélos fermé + parking privés. Commerces & services 3 km. Gare 20 km. Gare Creusot TGV 58 km.

Situation géographique



Toutes les infos pratiques

Contact

Le Mont

71550 ANOST

Tel: 03 85 29 55 60

info@gites71.com

[http://webitea-71-V4-francais.gl.itea.fr/](http://webitea-71-V4-francais.gl.itea.fr/resa/etape1.php?NUM=1899&INSTANCE=gites71&OPE=CRTBOURG&ORI=CRTBOURG&&&&)

[resa/etape1.php?](http://webitea-71-V4-francais.gl.itea.fr/resa/etape1.php?NUM=1899&INSTANCE=gites71&OPE=CRTBOURG&ORI=CRTBOURG&&&&)

[NUM=1899&INSTANCE=gites71&OPE=CRTBOURG&ORI=CRTBOURG&&&&](http://webitea-71-V4-francais.gl.itea.fr/resa/etape1.php?NUM=1899&INSTANCE=gites71&OPE=CRTBOURG&ORI=CRTBOURG&&&&)