

Meublé de Tourisme - Gîte du Pont de Chalaux, grande et petite maisons



CC Morvan Sommets et Grands Lacs



Crédit photo : Meublé de Tourisme - Gîte du Pont de Chalaux, grande et petite maisons (ADT 58)

Infos pratiques

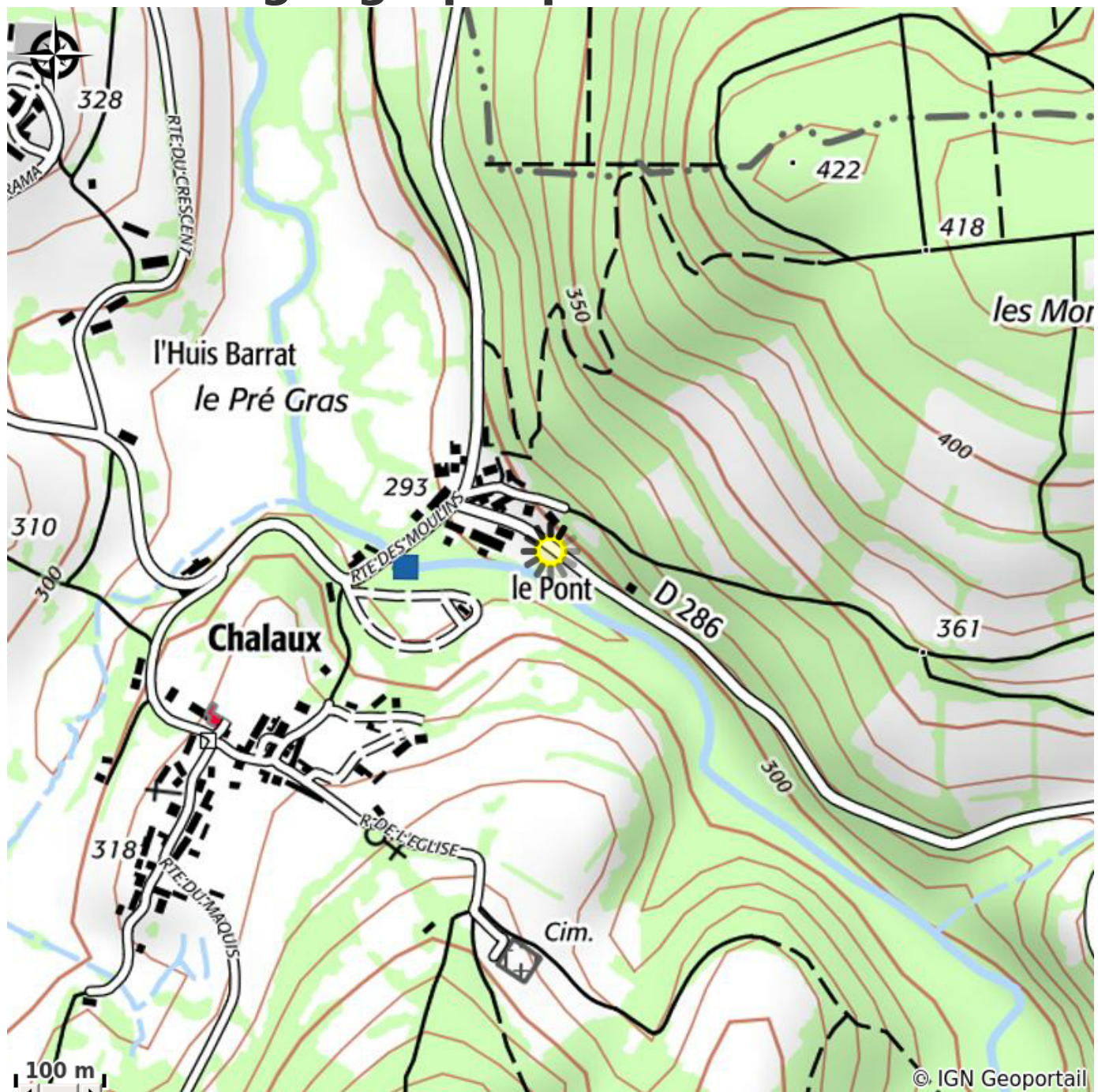
Catégorie : Hébergement

Type d'usage : Gîte

Description

Ensemble de 2 gîtes ruraux "la grande et la petite maison" de respectivement 270 m² et 40m² (pour 12-15 personnes et 3-6 personnes), bordé par le Chalaux, conviviaux et atypiques. Idéal pour réunions (famille/amis/séminaire...), pour vacances et plus encore ! Situé au cœur du "Gîte du Pont de Chalaux", petit domaine morvandiau composé de deux sites voisins ("le Gîte originel" et "le Moulin de Chalaux") remarquable de par ses particularités propres et la situation exceptionnelle dont il a la chance de bénéficier, et où se développe un projet de bien-être et de partage original, au service du bien-vivre de tous ! - Grande maison : 6 chambres : 5 grandes chambres avec lits simples accolables, sauf 1 lit double (2 chambres de 2 personnes et 3 chambres de 3 personnes) et 1 petite chambre de 2 personnes + 5 salles de douche dont 2 à l'italienne et 6 WC + une cuisine ouverte sur salon/salle à manger de 60m² + (en contiguïté) salon/salle de jeu (ping-pong, baby foot) de 50m². Salle de réunion de 50m² dès 2020 (en option) - Petite maison : cuisine, SDD/WC, salon/salle à manger (avec 1 lit d'appoint de 80) et 1 chambre à l'étage (1 lit de 140 + 1 lit de 90 + 2 lit d'appoint de 80) Voir directement toutes les informations sur le (gros) site internet du Gîte : legitedupontdechalaux.com

Situation géographique



Toutes les infos pratiques

Contact

2 Route de la Pierre Cassee

58140 CHALAUX

Mobile: 06 82 02 40 61

contact@legitedupontdechalaux.com

<http://www.legitedupontdechalaux.com>