

Le Petit Paradis en Morvan

CC Bazois Loire Morvan



Crédit photo : a la frontière du paradis (©Petit paradis en morvan)

Infos pratiques

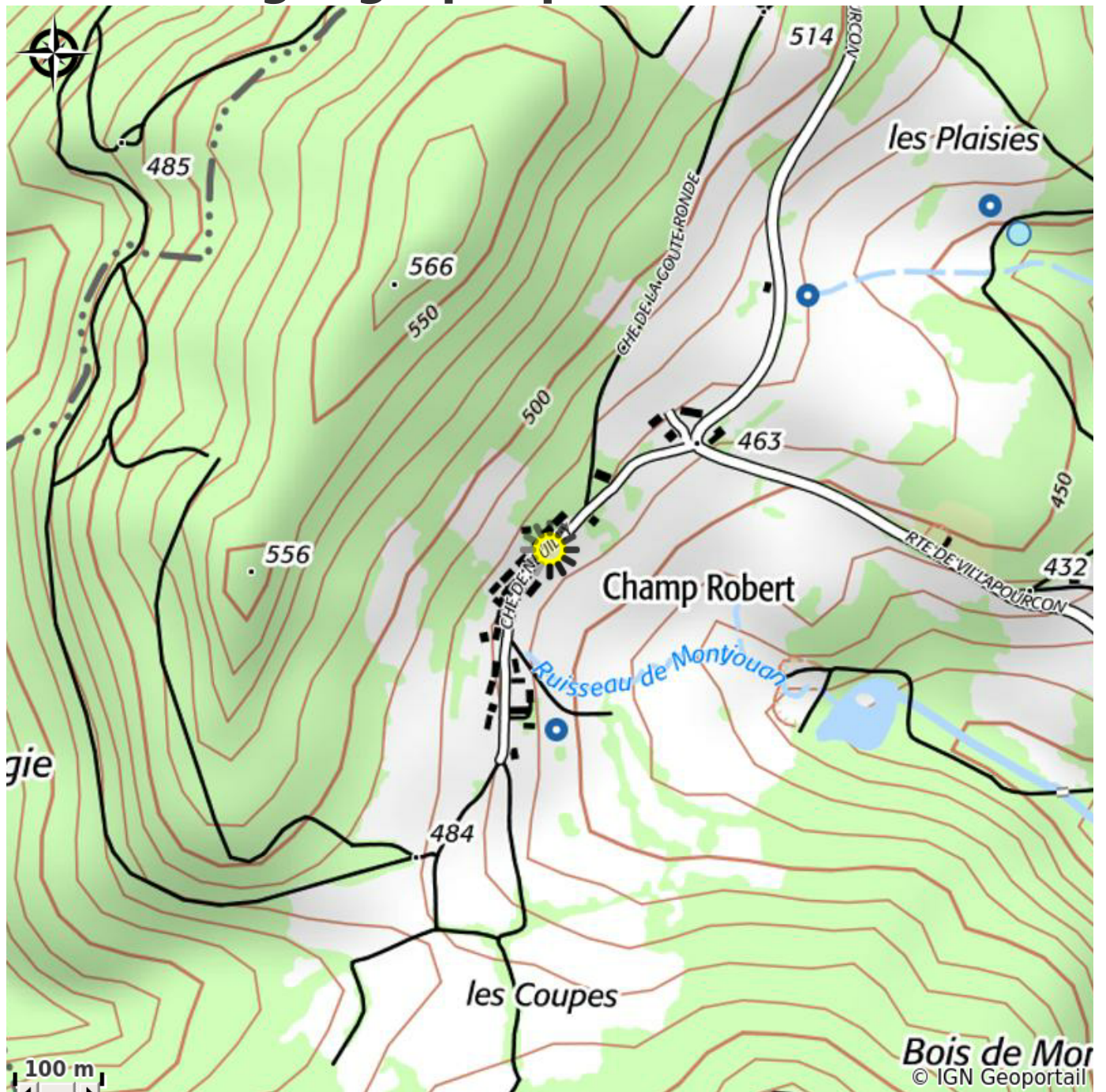
Catégorie : Hébergement

Type d'usage : Gîte

Description

Vos vacances dans le Parc Naturel Régional du Morvan, le gîte « le petit paradis en Morvan » est idéalement situé sur le côté sud du massif du Morvan aux abords de la commune de Larochemillay dans le Hameau de Champrobert. Endroit très calme avec une cour exposée plein sud, donnant sur les prairies et les forêts. Au loin, vous pouvez voir le Mont Beuvray (Bibracte) et le Mont Touleurs (ruines de l'époque carolingienne). Un séjour idéal pour les amoureux de la nature, les tranquilles, les vététistes, les cyclistes et les cavaliers. La ferme construite en 1865 et pouvant accueillir de 1 à 4 personnes, est en grande partie en état d'origine avec poutres apparentes et sol carrelé. Grand terrain privé avec terrasse au sud. Le chalet n'est pas adapté aux personnes à mobilité réduite.

Situation géographique



Toutes les infos pratiques

Contact

Lieu-dit: Champrobert
58370 LAROCHEMILLAY
Mobile: 07 82 64 30 86
gite.champrobert@gmail.com