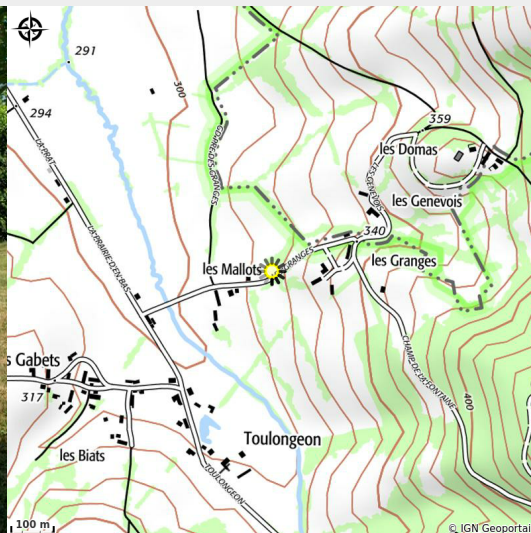


Les Malots

CC du Grand Autunois Morvan



Crédit photo : DUVERNE Daniel (Gîtes de France)

Infos pratiques

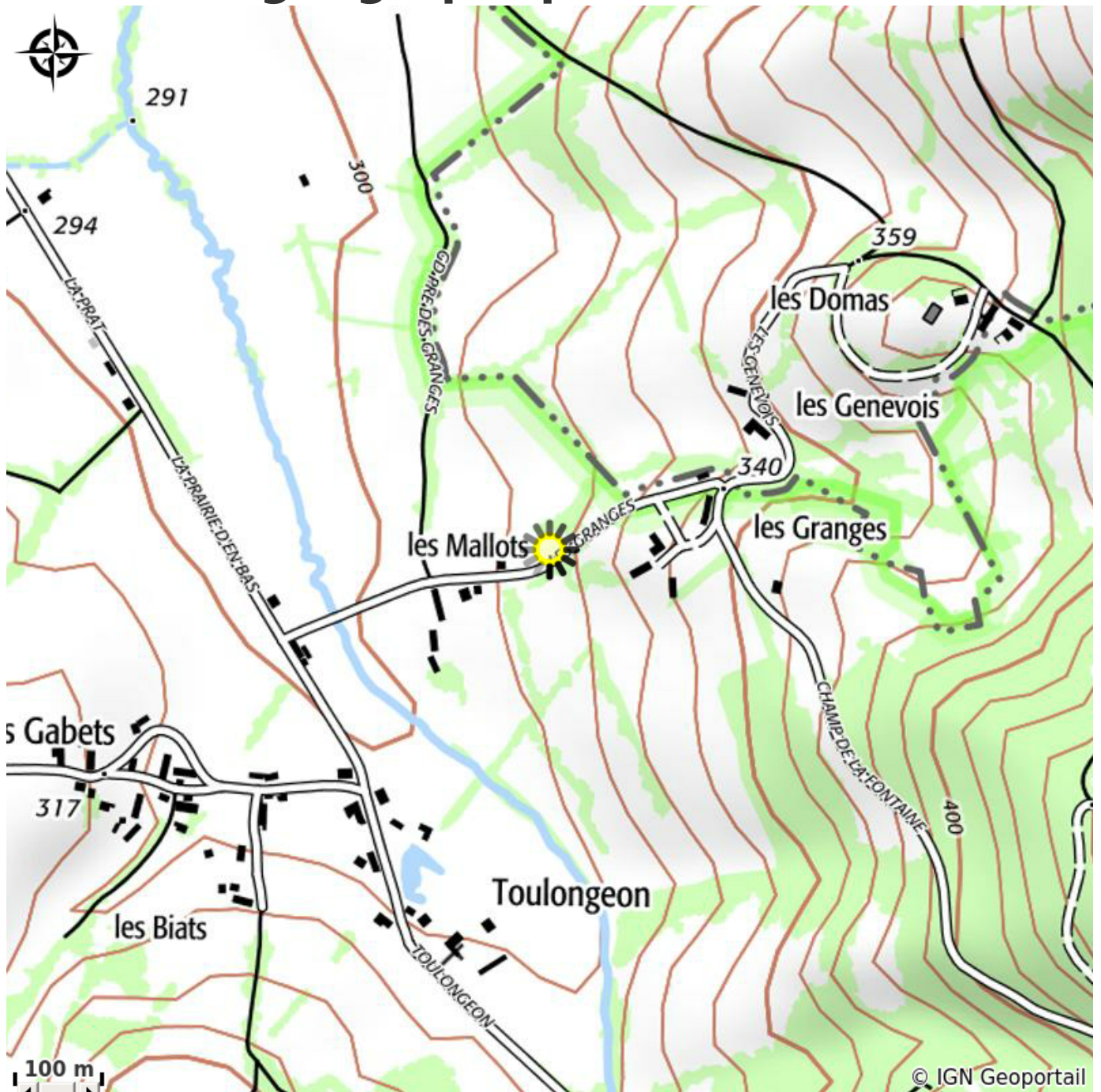
Catégorie : Hébergement

Type d'usage : Gîte

Description

Daniel vous accueille au sein de cette ancienne étable du 19ème siècle, entièrement restaurée, et située aux portes du Morvan, à 2 km du bourg de la Chapelle-sous-Uchon. Les sportifs pourront s'adonner à leur passion en empruntant différents itinéraires : le GTMC et ses variantes, la Voie Verte. Les amoureux de la Nature pourront explorer le Site du Signal d'Uchon, réputé pour ses « chaos » granitiques et ses panoramas exceptionnels sur la vallée de l'Arroux et le Morvan ; en déambulant dans la forêt de hêtres, la lande et les pelouses acides, vous pourrez observer des pierres à l'appellation étrange comme « la Pierre qui croûle », « les Rochers du Carnaval », « la Griffes du Diable », « la Chambre du Bois ». Les pêcheurs pourront faire connaissance avec les occupants du Mesvrin (à 2.5 km). Faites également un petit tour dans le village pour observer l'église du 19ème siècle et les vestiges du château en ruine d'Alone-Toulangeon du 18ème siècle, qui fut pillé et détruit à la Révolution. Gîte spacieux et fonctionnel. Profitez de la terrasse couverte pour déguster de bons repas et détendez-vous dans le jardinet à l'ombre de la végétation ! Composition : Maison mitoyenne à une autre habitation (entrée indép. + sans vis-à-vis). Chauffage gaz. Rdc surélevé : séjour-cuisine-salon, 2 chambres (1 lit 2 p. 140x190cm / 2 lits 1 p. 90x190cm + 1 cli-clac 2 p. 140x190cm en appoint), salle d'eau (douche), WC indépendant. Terrain clos d'environ 100 m2 (jardin + cour) + terrasse couverte. Garage (1 place) + parking privé. Commerces & services 7 km. Gare TGV : Le Creusot 30 km.

Situation géographique



Toutes les infos pratiques

Contact

Les Malots
71190 LA CHAPELLE-SOUS-UCHON
Tel: 33 (0)3 85 54 44 05