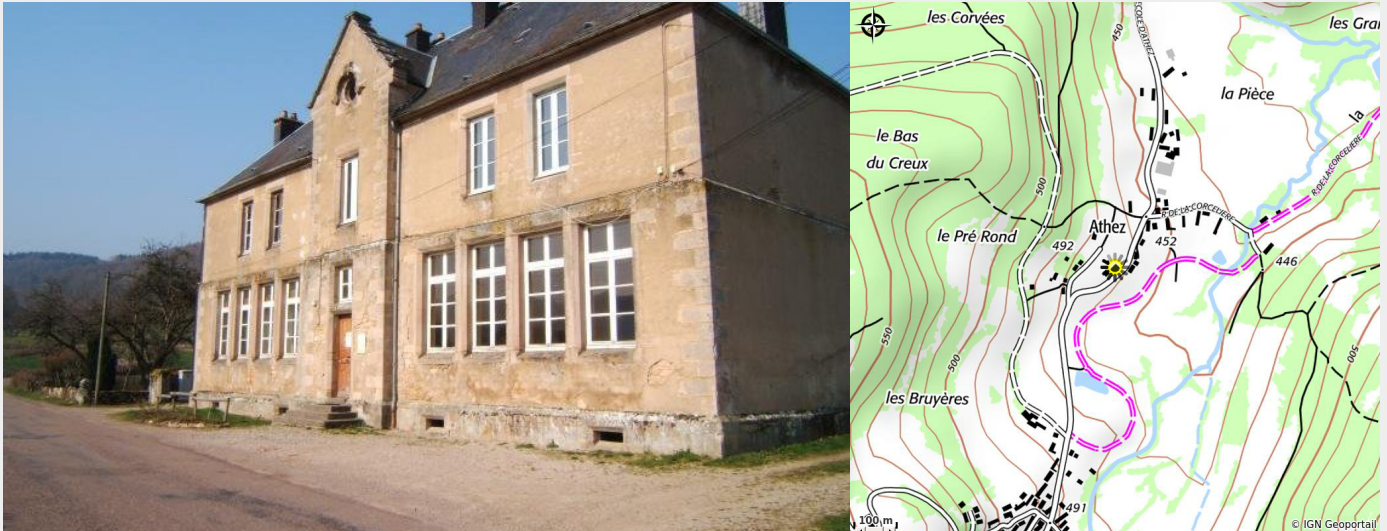


Gîte d'Athez

CC du Grand Autunois Morvan



Crédit photo : Façade gîte d'étape Athez Anost (Mairie Anost)

Infos pratiques

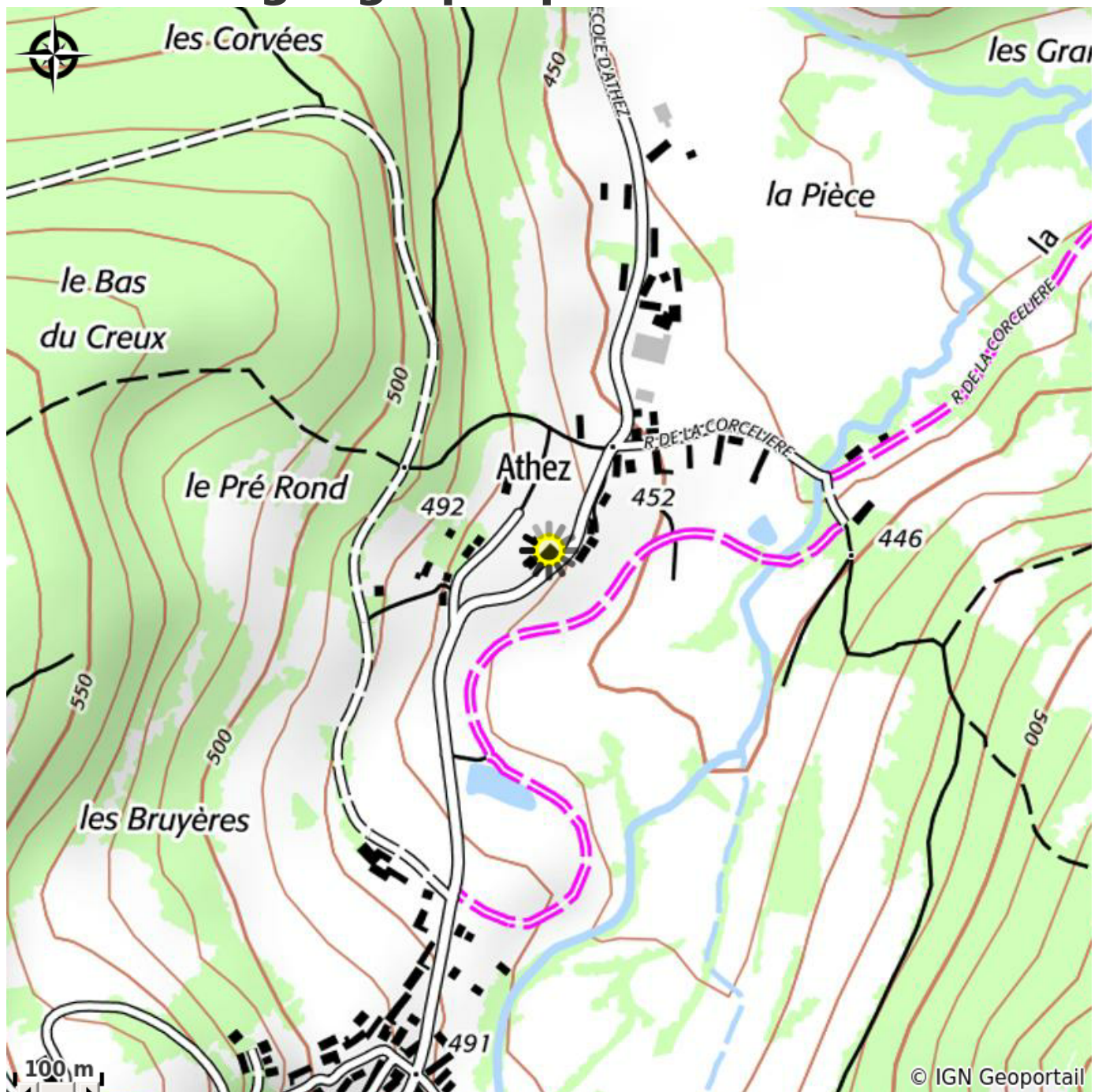
Catégorie : Hébergement

Type d'usage : Hébergement collectif

Description

Un gîte d'étape municipal au carrefour du GR13 et du GR Tour du Morvan, situé au hameau d'Athez à 6 km au sud d'Anost. Établi dans une ancienne école à 2 classes, désaffectée en 1969, de style "néogothique" et rehaussée de son authentique pignon couvert d'ardoises, ambiance IIIème République. Accueil de randonneurs, pèlerins pour St Jacques de Compostelle et St François d'Assises. Accueil de groupes de randonneurs, groupes familles et groupes scolaires. Commande de petits déjeuner possible. Contactez-nous par téléphone pour connaître les disponibilités.

Situation géographique



Toutes les infos pratiques

Contact

12 Route de l'Ecole d'Athez

71550 ANOST

Tel: 03 85 82 75 75

Mobile: 07 61 64 20 20|06 99 26 71 71

giteathez@gmail.com

mairieanost.hebergement@orange.fr