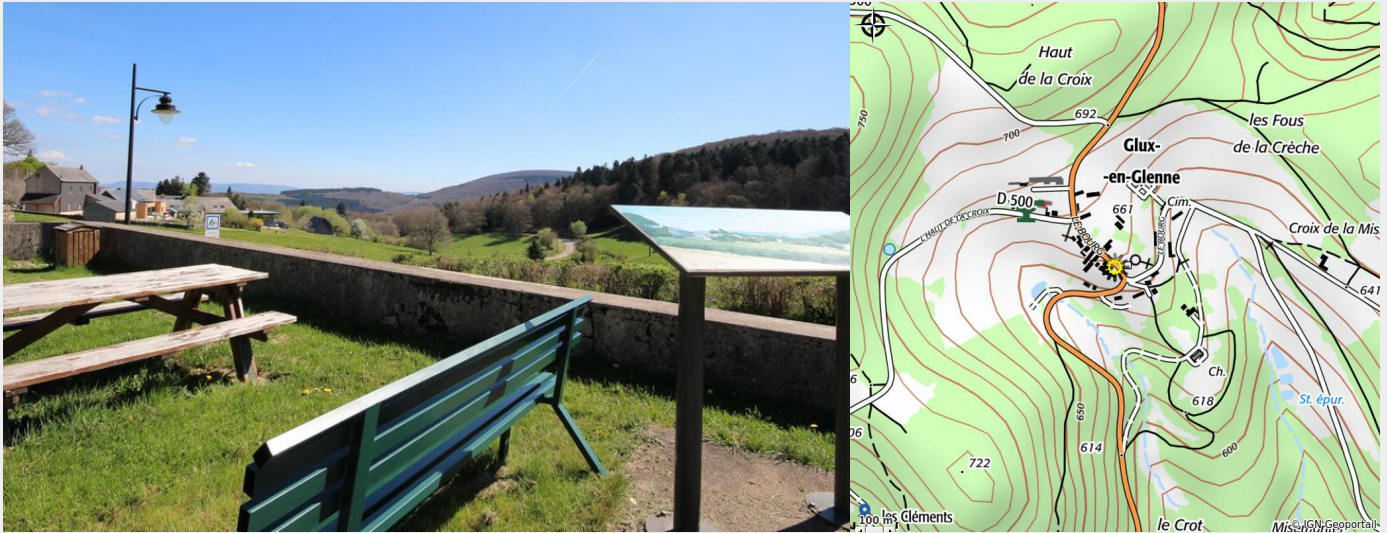


Gîte du Mont Beuvray

CC Morvan Sommets et Grands Lacs



Crédit photo : EDSB (Gîtes de France)

Infos pratiques

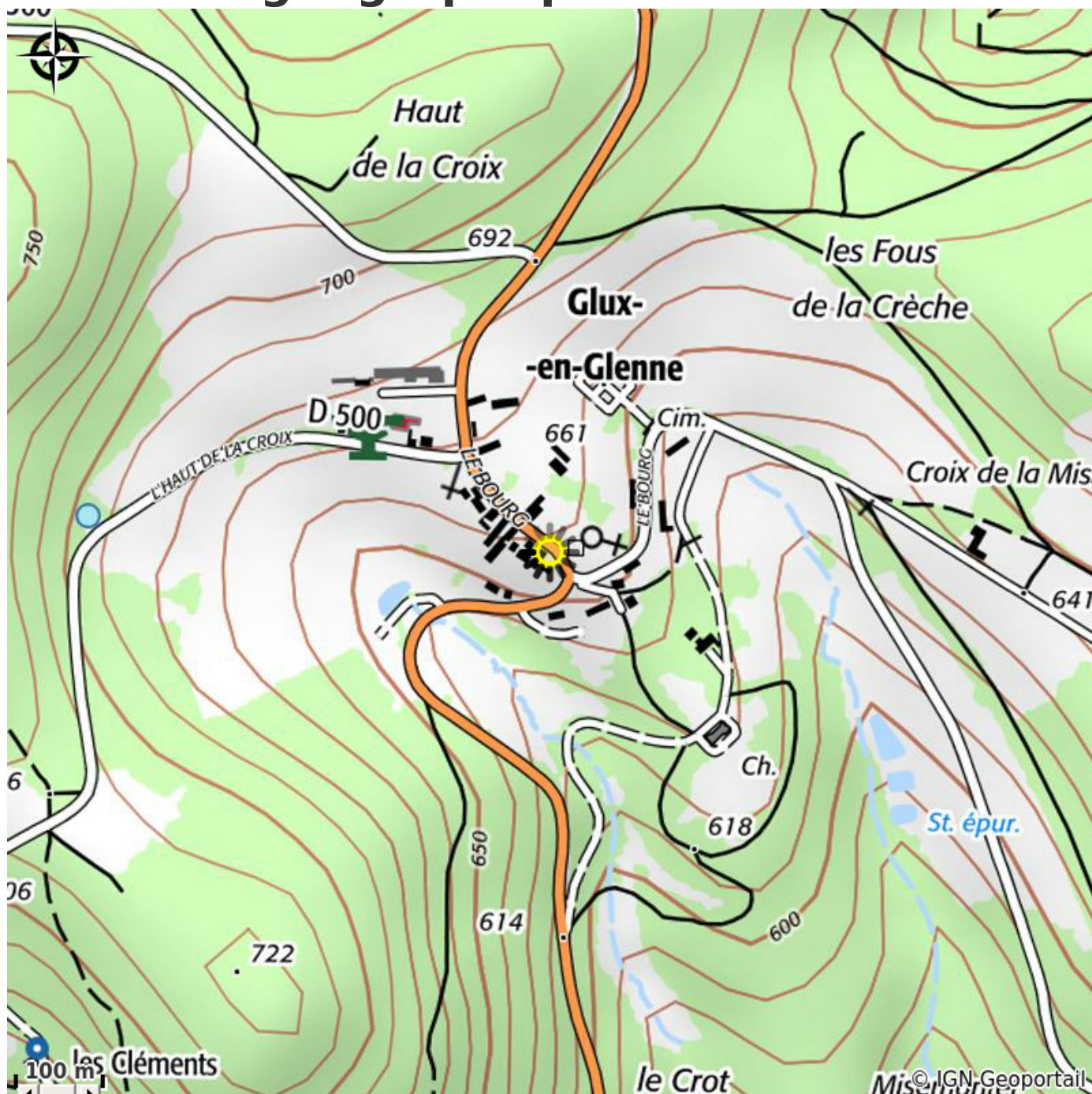
Catégorie : Hébergement

Type d'usage : Hébergement collectif

Description

Sept chambres avec douche et WC dont 1 chambre accessible aux personnes à mobilité réduite. Deux espaces détente et lecture dont un avec cheminée. Cuisine aménagée pour accueillir vingt personnes. Possibilité de location de la salle municipale pour les réunions de groupe. Les repas en demi-pension ou pension complète sont pris à la Petite Auberge à 300m du gîte sur réservation. Possibilité de prendre les petits-déjeuners et paniers repas sur réservation. Animal : 5€ / jour avec caution. Chemins de grandes randonnées: GR 13, Tour du Morvan, Bibracte Alésia et chemin de Compostelle. Nombreux sites archéologiques: Musée et fouilles de Bibracte à 5 km, Source de l'Yonne à 2 km et Autun à 30 km. Centre de recherche avec bibliothèque archéologique.

Situation géographique



Toutes les infos pratiques

Contact

LE BOURG

58370 GLUX-EN-GLENNE

Tel: 07 81 97 69 18-33 (0)9 63 66 68

73-33 (0)3.80.45.97.15

Mobile: 06 48 10 05 66

legitedumontbeuvray@orange.fr

reservation@gites-de-france-bourgogne.com

<https://www.gite-montbeuvray.fr>[|http://site.gites-de-france-nievre.com](http://site.gites-de-france-nievre.com)