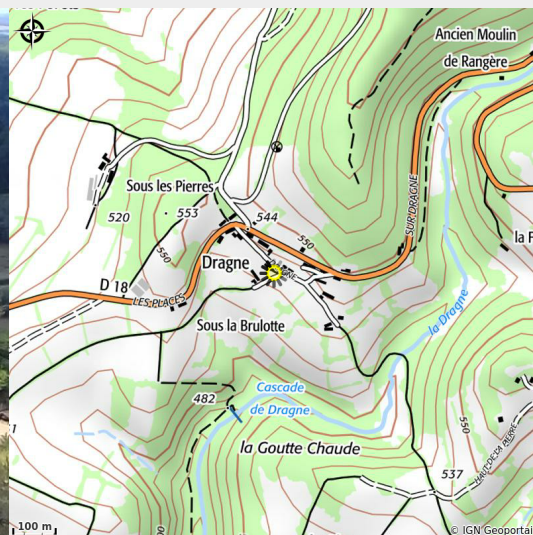


L'atelier de la Cascade

CC Bazois Loire Morvan



Crédit photo : Chemins randonnée (dufour)



Infos pratiques

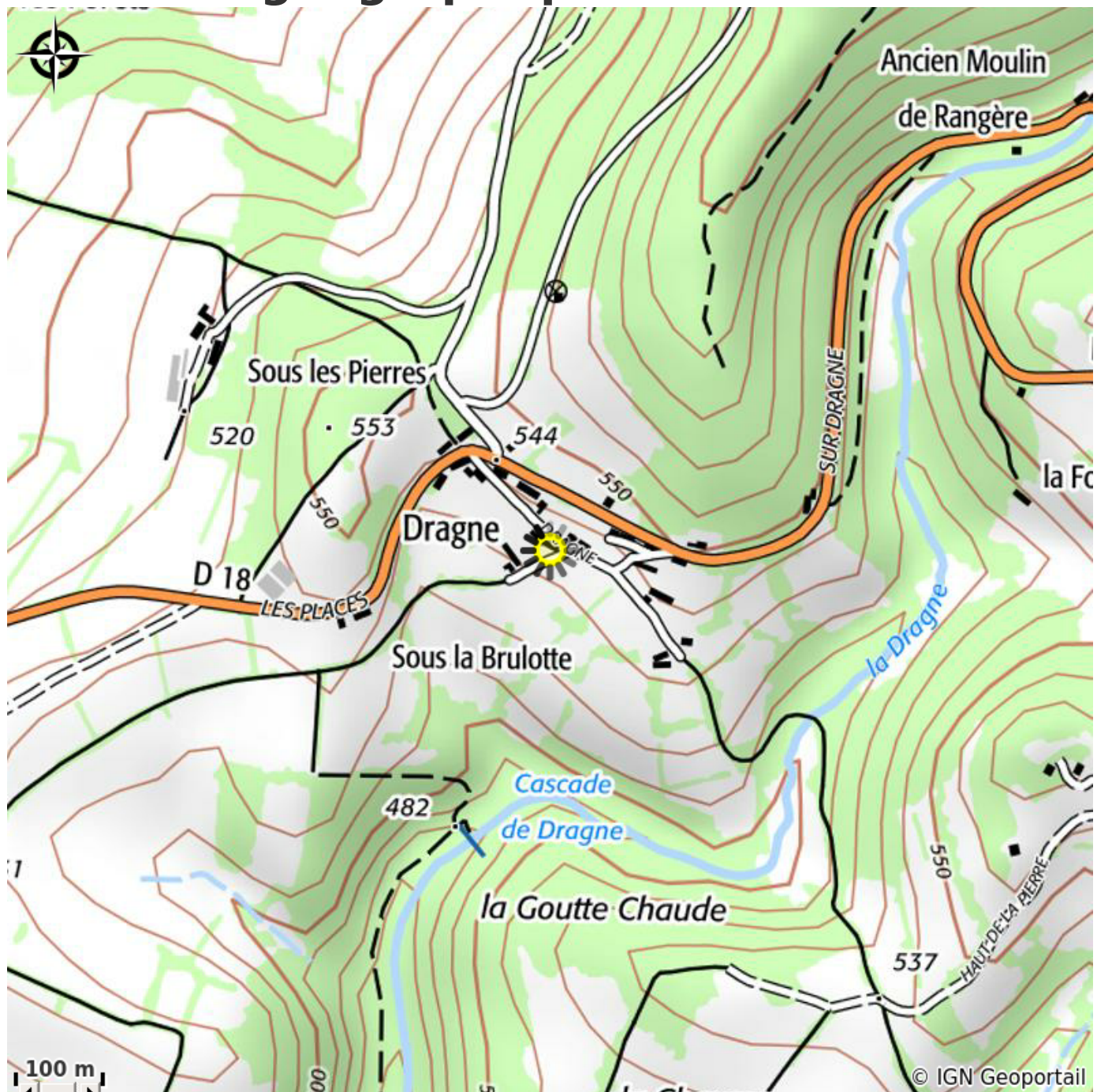
Catégorie : Hébergement

Type d'usage : Chambre d'hôte

Description

Bien situé, l'avantage des sommets et des panoramas mais aussi à proximité des lacs L'atelier de la Cascade ouvre ses portes pour la saison touristique 2021. Chrisea Dune, artiste peintre & diplômée en sophrologie partage son univers d'artiste et sa longère morvandelle panoramique, qui surplombe la vallée de la Dragne. Toutes les saisons ont un charme particulier pour venir profiter de ce que la nature nous offre généreusement, nombreux sentiers de randonnées et circuits VTT balisés, au pied de la maison, couchers de soleils superbes pour les photographes. Nous avons eu profusion de champignons et de châtaignes, maintenant c'est le moment de taquiner la truite. Bol d'air pur garanti ! Vous serez accueilli dans une maison de 200m² entièrement rénovée, spacieuse, claire et panoramique partout. Parking privé. Local à vélos, à skis, ou pour matériel de pêche. L'étage de 100m² vous est réservé, dont 2 chambres, pour une capacité maximale de 4 personnes. Vue sur la vallée et les monts. Dans le respect de l'environnement, la maison, est en harmonie avec la nature qui l'entoure et permet d'être au cœur du décor. L'accueil se fait par l'atelier/expo. Le petit-déjeuner continental est servi en terrasse panoramique en été, ou au séjour au coin du feu. VOTRE GRAND SALON : TV/ DVD /USB, jeux, coin tisanes, espace détente, bien-être, gym, yoga, méditation dirigée sur demande. Documentation variée sur les animations et visites du Morvan, le tourisme régional. Chambre SOUS-BOIS 14 m², lit de 140x190, 2 chevets, table fauteuil, dressing, fenêtre avec vue sur la vallée. Chambre du PEINTRE 12 m² équipée et orientée comme la précédente. SALLE DE BAIN ZEN : lumineuse, douche italienne spacieuse et coin beauté, sèche-cheveux, sèche serviettes, linge et produits de toilettes fournis. WC/ Toilette indépendant. TOURISME VERT : Nombreux chemins et circuits de randonnées pédestres, équestres, vélo sur place, GR 13. Balades, cueillette, myrtilles, champignons, châtaignes, plantes comestibles, faune, flore... Cascade de la Dragne sur place. Les lacs. Plan d'eau picnic à 1km. SKI DE FOND et MARCHE NORDIQUE balisé sur le domaine du HAUT FOLIN, location de matériel en hiver. PECHE : Rivière 1ère catégorie sur place, friture, truites, écrevisses. Etang de Rangère à 1 km, friture, carnassiers. Village animé en saison, avec épicerie et La banque postale à 2.5 km. Moulins-Engilbert tous commerces à 16 km. Nombreuses animations et fêtes locales en saison. PATRIMOINE: Musées, traditions et culture variée du Morvan, Cité gallo-romaine de Bibracte au Mont Beuvray, Autun ville d'art et d'histoire à 30 km-Thermes de St Honoré les Bains à 16 km- Temple des 1000 Bouddhas la Boulaye- Château Chinon, fontaine de Niki de St Phalles, Musée du Septennat à 22 km. Pas de table d'hôte, ni de cuisine à disposition, une liste des ETS de restauration et de plats à emporter vous sera communiqué, Pique-nique extérieur possible partout. OPTIONS : Recharge électrique 3€ par batterie de vélo ou de branchement de glacière. Chrisea propose des ateliers artistiques, cours et Week-end à thèmes différents dans la saison. Informations sur demande.

Situation géographique



Toutes les infos pratiques

Contact

Lieu-dit Dragne

58370 VILLAPOURCON

Mobile: 06 27 26 29 59

latelierdelacascade@gmail.com