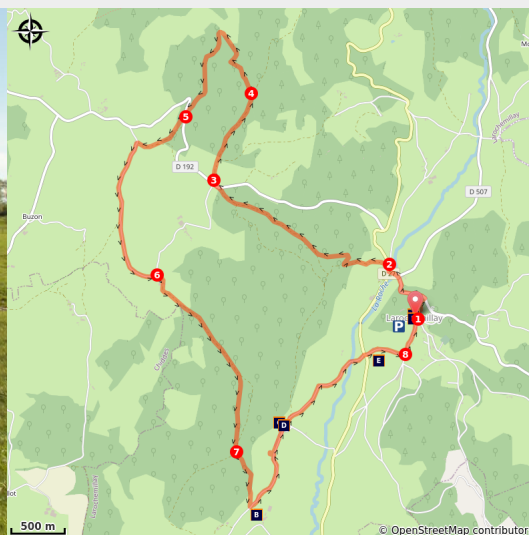
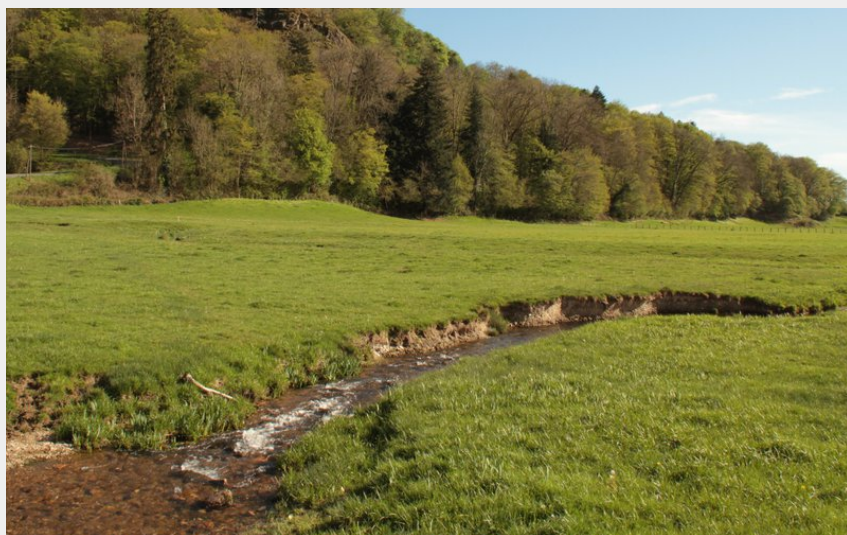
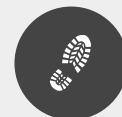


Autour du Mont Touleur

CC Bazois Loire Morvan - Larochemillay



Château de Larochemillay (Alain Millot Pnr Morvan)

En pleine forêt, découvrez le camp des Fréchots, haut lieu de la résistance morvandelle pendant la seconde guerre mondiale.

Larochemillay, hier et aujourd'hui
Dominant la voie romaine reliant Bibracte à la vallée de la Loire, ce rocher de granite perché à une centaine de mètres au-dessus de la vallée de la Roche fut dès l'Antiquité occupé par un oppidum gallo-romain (comme le mont Touleur). Sa position stratégique lui a donné son nom : Rupes militis (la roche du soldat). Ce bourg pittoresque, un des rares en Morvan à avoir gardé sa structure médiévale, aligne ses ruelles aux vieilles maisons des XVe et XVIe siècles. Un château, aux origines très anciennes, couronne le sommet de l'éperon rocheux.

Affranchis par leur seigneur dès le XIIIe siècle, devenant ainsi « bourgeois », les Millirupétiens obtinrent au XVe siècle la permission de se doter d'une enceinte fortifiée. Il en subsiste une tourelle qui jouxte le café du village. La

commune allait devenir la plus importante du

Infos pratiques

Pratique : Petite Randonnée

Durée : 3 h 18

Longueur : 13.5 km

Dénivelé positif : 455 m

Difficulté : Intermédiaire

Type : Boucle

Thématiques : Archéologie et histoire, Paysage

Accessibilité : Joelette

Itinéraire

Départ : Place de l'Eglise de Larochemillay

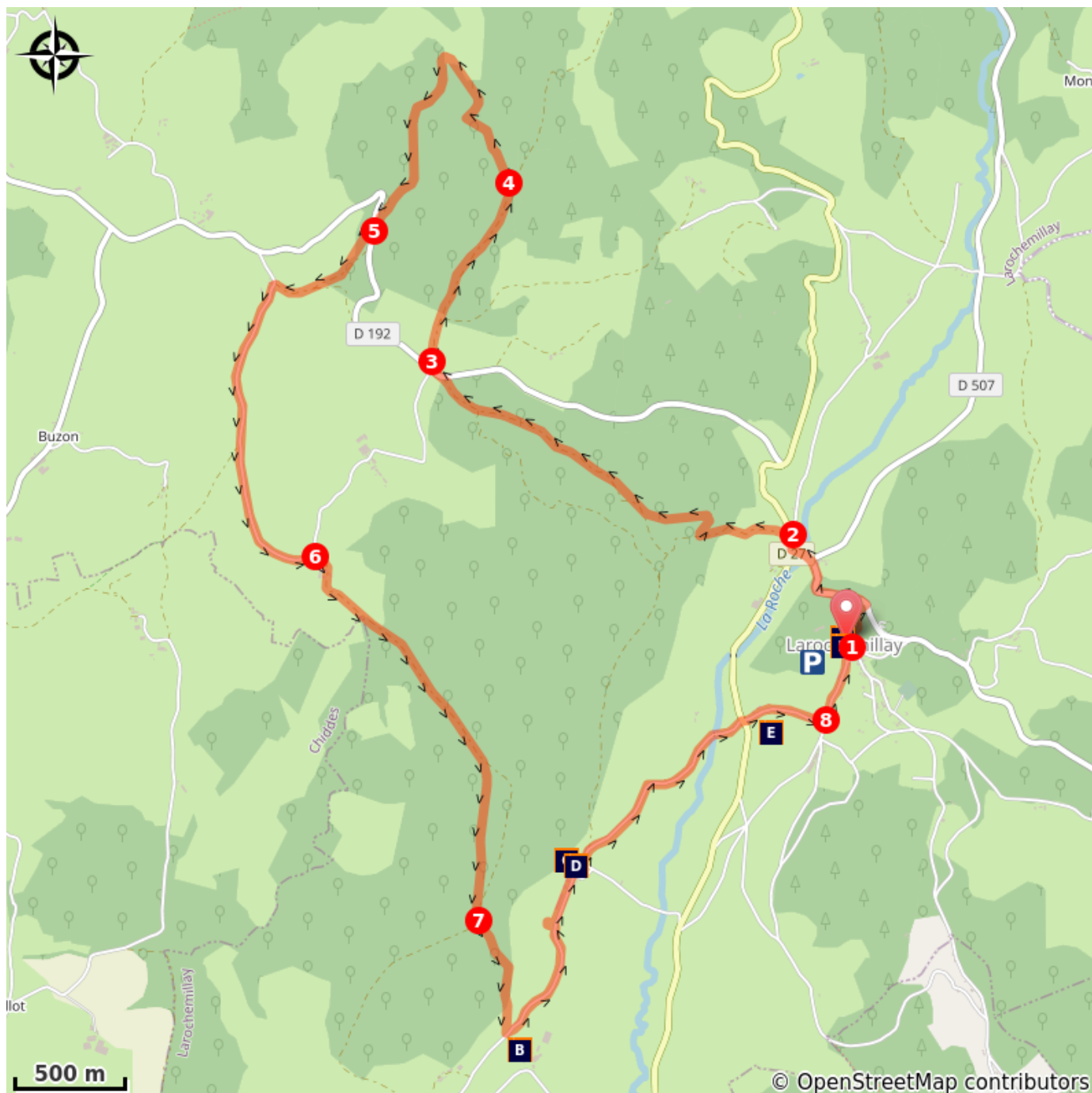
Arrivée : Place de l'Eglise de Larochemillay

Balisage : — PR

Balisage jaune dans le sens décrit

1. Du gîte communal (ancienne maison du régisseur du château du XIXe siècle, face à l'église Saint-Pierre, partir à droite (nord-est) et descendre par le petit chemin (commun au GR 13) jusqu'à la D 37 ; le suivre à gauche. En bas, passer devant la ferme du Treux, franchir le pont sur la Roche qui ondule à travers prés et gagner la D 27 ; l'emprunter à droite vers Château-Chinon sur 80 m.
2. Face à la maison (vieille enseigne café Bouillot), s'engager à gauche sur un chemin sous les frondaisons. Il monte vers le mont Touleur (qui culmine à 582 m), puis le contourne. Dans le sous-bois, virer à droite, puis à gauche et garder la direction à flanc jusqu'à la D 192; la suivre à gauche sur 60 m.
3. Monter à droite par un large chemin. Au bois, continuer tout droit et, plus loin, laisser un autre chemin à droite. Parvenir ensuite à une fourche.
4. Quitter le GR 13 en bifurquant à gauche. Après la sapinière, au croisement des chemins, prendre à droite puis tourner à gauche en direction de Fréchots (haut lieu de la résistance en Morvan). Passer devant les ruines et redescendre le chemin jusqu'au monument.
5. Traverser la D 192 pour s'avancer sur le chemin en face. Descendre aux maisons du Bouchet. Suivre la petite route à gauche. Elle franchit un col, puis redescend et atteint une patte d'oie.
6. S'avancer à droite, traverser la ferme de Maulot et poursuivre sur un chemin de terre. Monter dans le sous-bois.
7. À la croix aux Liards, descendre en empruntant le chemin légèrement à gauche de la croix. Déboucher sur une route (croix Sainte-Adélaïde). Tourner à gauche, traverser tout droit une cour de ferme, passer devant la chapelle de Saint-Gengoult (patron des maris cocus) et continuer jusqu'à la D 27. La traverser et prendre le chemin de Vannoise jusqu'à un carrefour.
8. Regagner à gauche le bourg de Larochemillay (belles demeures bourgeoises du XV au XVIIIe siècle, tour et rempart de l'ancien château médiéval, château de la Roche, privé).

Sur votre chemin...



 Eglise paroissiale St Pierre (A)

 Fontaine St Gengoult (C)

 Prieuré de la Vannoise (E)

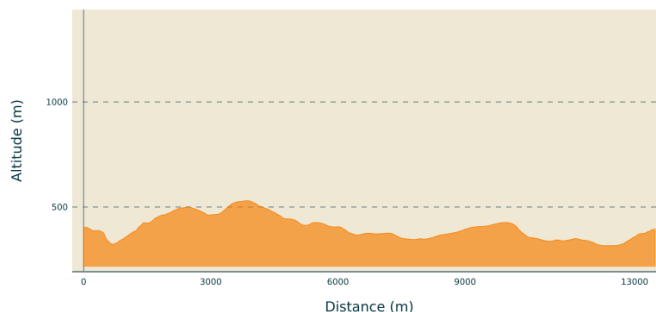
 Maison forte du Molan (B)

 ancienne église paroissiale St Gengoult (D)

 Halle médiévale (F)

Toutes les infos pratiques

Profil altimétrique



Altitude min 316 m Altitude max 530 m

Accès routier

Larochemillay, à 26 km au sud de Château-Chinon par la D 27 et D 192

Source

Parc naturel régional du Morvan

Parking conseillé

Place de l'église de Larochemillay

Lieux de renseignement

Bazois Loire Morvan Moulins-Engilbert

11, place Lafayette, 58290 Moulins-Engilbert

Tel : 03 73 21 03 00

<https://www.tourismebazoisloiremorvan.fr>

Sur votre chemin...

 Eglise paroissiale St Pierre (A)

[En savoir plus](#)

 Maison forte du Molan (B)

[En savoir plus](#)

 Fontaine St Gengoult (C)

[En savoir plus](#)

 ancienne eglise paroissiale St Gengoult (D)

[En savoir plus](#)

 Prieuré de la Vannoise (E)

[En savoir plus](#)

 Halle médiévale (F)

[En savoir plus](#)