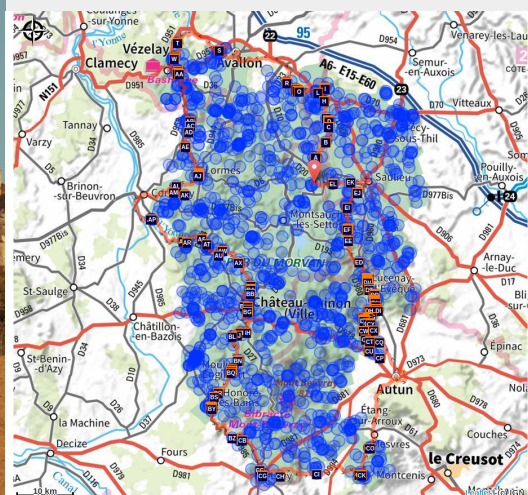


# Tour du Morvan Extérieur

Pays Nivernais Morvan



Vézelay (Alain Millot Pard du Morvan)



Ce grand tour du Morvan extérieur délivre de belles vues sur les plaines alentour, et permet également de relier le canal du Nivernais au canal de Bourgogne. Nombreux sites touristiques prestigieux traversés et étapes possibles, Vézelay, Bazoches, Corbigny, Lac de Pannecière, Château-Chinon, Saint-Honoré les Bains, Luzy, Autun, le lac de Chamboux Saulieu, lac de Saint-Agnan, Avallon ...

## Infos pratiques

Pratique : Cyclo

Durée : 22 h

Longueur : 315.3 km

Dénivelé positif : 5185 m

Difficulté : Difficile

Type : Boucle

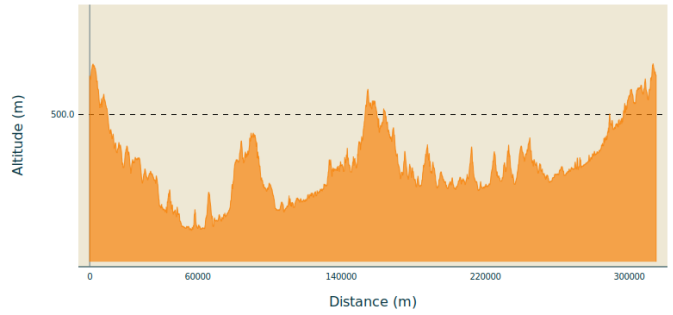
# Itinéraire

Départ : Saint-Brisson Maison du Parc  
Arrivée : Saint-Brisson Maison du Parc



# Toutes les infos pratiques

## Profil altimétrique



Altitude min 133 m Altitude max 661 m

# Sur votre chemin...

---

 Battoir/Tannerie (A)

[En savoir plus](#)

---

 Maison seigneuriale du Jarnoy (B)

[En savoir plus](#)

---

 Carrière de gneiss (C)

[En savoir plus](#)

---

 Ancien prieuré de Bénédictins (D)

[En savoir plus](#)

---

 Manoir de St-Germain (E)

[En savoir plus](#)

---

 Eglise St Germain d'Auxerre (F)

[En savoir plus](#)

---

 Carrière du Bon Jean (G)

[En savoir plus](#)

---

 Foulon Pavolet (H)

[En savoir plus](#)

---

 Château d'Empoignepain (I)

[En savoir plus](#)

---

 Briqueterie (J)

[En savoir plus](#)

---

 Gare (K)


[En savoir plus](#)

---

 Léproserie (L)


[En savoir plus](#)

---

 Eglise St Jean-Baptiste (M)

[En savoir plus](#)

---

 Figurine Jean du Gognot (N)

[En savoir plus](#)